

301.8C

Minibagger

CAT[®]



Dieselmotor L3E

Nennleistung (ISO 9249) bei 2400/min

13,5 kW/18,4 PS

Einsatzgewicht

1785 kg

Caterpillar® Minibagger 301.8C

Eine leistungsfähige Maschine mit beeindruckender Vielseitigkeit und leichter Bedienung.

Leistungsfähigkeit und Vielseitigkeit

Arbeitshydraulik. Hohe Grabkräfte und schnelle Arbeitstakte der neuen Cat® C-Serie sorgen für exzellente Produktivität. Zur Standardausrüstung gehören Hammer- und Greiferhydraulikkreise zur Steuerung von Anbaugeräten.

Abstütz-Planierschild.

Im Schildhydraulikkreis ist eine Schwimmfunktion enthalten, die den Anwendungsbereich des Minibaggers beträchtlich erweitert, beispielsweise auf das Räumen planierter Flächen.

Komfort und Bedienung

Fahrerkabine. In der Kabine findet der Fahrer einen geräumigen, komfortablen Arbeitsplatz vor. Gefederter Sitz, Heizung und gute Belüftung sowie leichtgängige, ergonomisch angeordnete Bedienelemente gestatten ein ermüdungsarmes, produktives Arbeiten. Der ebene Kabinenboden bietet viel Fußraum und lässt sich mühelos reinigen.

Oberwagen. Die automatisch anlegende Schwenkbremse erleichtert den Maschinentransport.

Robuste Konstruktion

Der äußerst stabile und klar strukturierte Aufbau verhilft dem Minibagger 301.8C auch bei schwerster Beanspruchung zu langer Lebensdauer und niedrigen Instandhaltungskosten.



Niedrige Betriebskosten

Konstruktion. Robustheit, Zuverlässigkeit und Servicefreundlichkeit sind als besondere Merkmale der neuen C-Serie hervorzuheben. Zum Beispiel werden die vorderen Hydraulikleitungen bestens geschützt auf der Oberseite von Ausleger und Stiel verlegt. Stabiles Gegengewicht und extra dicke Seitenverkleidungen verhindern Stoßbeschädigungen am Aufbau.

Wartung. Die große Hecktür bietet freien Zugriff auf wichtige Wartungsstellen, während gut erreichbare Schmiernippel die Fettversorgung erleichtern. Wartungsarme Gelenke der Arbeitsausrüstung vermindern den Zeitaufwand erheblich.

Ölproben-Zapfventil. Zur sauberen Entnahme von Hydraulikölproben für die Zeppelin Öldiagnose Z.O.D. ist ein Zapfventil vorhanden.

Motorölwechsel. Auch das lange Ölwechsel-Intervall von 500 Betriebsstunden trägt mit dazu bei, die Betriebskosten zu senken.

Cat Rundum-Kundenservice

Händlernetz. Wie hinter allen Caterpillar Produkten steht auch hinter dem 301.8C die weltweite Cat Händlerorganisation, die mit einem breit gefächerten Dienstleistungsangebot und schneller Ersatzteilversorgung für maximale Maschinenverfügbarkeit und minimale Betriebskosten sorgt.



Fahrerkabine

Komfortkabine mit fahrerfreundlicher Ausstattung und ergonomischen Bedienelementen.

Ausstattung. Dank der komfortablen, ergonomischen Gestaltung des Kabinen-Innenraums kann der Fahrer bei allen Einsätzen ermüdungsarm und produktiv arbeiten:

- Weit öffnende Tür und ebener Kabinenboden sorgen für bequemen Einstieg, viel Beinfreiheit und leichte Reinigung
- Im zentralen Multifunktionsdisplay werden bestens lesbare Informationen eingeblendet, z.B. Kraftstoffvorrat, Kühlmitteltemperatur und Serviceintervalle. Außerdem sind mehrere Warn-/Kontrollleuchten vorhanden
- Zum Steuerhebel des Abstütz-Planierschilds gehört eine Schwimmstellung, die sich insbesondere bei Einbau- und Planierarbeiten vorteilhaft bemerkbar macht. Außerdem enthält der Steuerhebelknopf den Umschalter für die Langsam- und Schnellstufen des Fahrtriebs
- Verstellbare Handgelenkstützen bieten eine wirksame Entlastung der Arme des Fahrers
- Die automatisch anlegende Schwenkbremse vereinfacht den Transport



Arbeitsgeräte

Zahlreiche Löffel und hydraulische Anbaugeräte erweitern den Einsatzbereich der Maschine beträchtlich.

Auswahl. Das Lieferprogramm umfasst hochwertige, leistungsfähige Caterpillar Werkzeuge, mit denen sich die Vielseitigkeit der Minibagger erheblich steigern lässt. Erhältlich sind zum Beispiel folgende Geräte:

- Tieflöffel
- Starre/schwenkbare Grabenräumlöffel
- Hydraulikhämmer
- Erdbohrer

Schnellwechsler. Mithilfe des mechanischen Cat Schnellwechslers können die Arbeitsgeräte rasch ausgetauscht werden, sodass eine höhere Produktivität erzielt und die Verwendung von Standardlöffeln und -werkzeugen ermöglicht wird.



Servicefreundlichkeit

Freier Zugang zu Komponenten und Wartungsstellen für geringeren Instandhaltungsaufwand.

Zugang. Weil sich die groß dimensionierte Hecktür weit nach rechts öffnen lässt, sind die meisten Bauteile und Wartungspunkte problemlos erreichbar:

- Luftfilter
- Motorölmessstab und -einfüllstutzen
- Motorölfilter
- Kühler-Ausgleichsbehälter und Einfüllstutzen
- Hängend angeordneter Kraftstofffilter/Wasserabscheider
- Waschwasserbehälter

Schauglas. Der Hydraulikölstand lässt sich mit einem Blick vom Schauglas am Tank ablesen.

Ölproben-Zapfventil. Zur sauberen Entnahme von Ölproben befindet sich ein Zapfventil am Hydrauliksystem.

Motorölwechsel. Das Wechselintervall für Motoröl und -filter beträgt 500 Stunden, sodass sich die Wartungskosten reduzieren.

Hydraulikschläuche. Die zur Arbeitsausrüstung führenden Schläuche sind geschützt auf der Oberseite von Ausleger und Stiel verlegt.



Cat Rundum-Kundenservice

Umfassende Betreuung durch das weltweite Cat Händlernetz.

Rundum-Betreuung. Die flächendeckende Cat Händlerorganisation sorgt für fachkundige Instandhaltung und prompte Ersatzteillieferungen, um maximale Verfügbarkeit und minimale Betriebskosten sicherzustellen.

Instandhaltungsservice. Sorgt für bestmöglichen Werterhalt Ihrer Caterpillar Maschinen. Dazu gehören beispielsweise:

- Serviceverträge
- Öl-/Kühlmitteldiagnose
- Wartungsvereinbarungen
- Technische Inspektionen

Maschinen-Managementservice. Trägt zur Optimierung Ihrer Gewinne bei. Einige Beispiele:

- Beratung bei Maschinen- und Ausrüstungsauswahl
- Miet- und Leasingangebote
- Kauf- und Finanzierungsofferten
- Vorhalte- und Betriebskosten-Management
- Verlängerte Garantiefrieten

Ausführliche Informationen über individuelle Dienstleistungsangebote erhalten Sie bei Ihrem Cat Händler.



Dieselmotor

Wassergekühlter Mitsubishi Dreizylinder-Viertaktmotor L3E.

Nennleistung bei 2400/min

ISO 9249	13,5 kW	18,4 PS
80/1269/EWG	13,5 kW	18,4 PS

Zylinderabmessungen

Bohrung	76 mm
Hub	70 mm
Hubraum	952 cm ³

- Die Abgasemissionen liegen unter den Grenzwerten der EU-Stufe II

Hydrauliksystem

Betriebsdaten

Pumpenförderstrom

Axialkolben-Verstellpumpen	2x 20 l/min
Zahnradpumpe	15 l/min

Max. Betriebsdruck

Arbeitshydraulik	206 bar
Fahrhydraulik	206 bar
Schwenkhydraulik	174 bar

Zusatzhydraulik

Kreis 1	34 l/min bei 174 bar
Kreis 2	15 l/min bei 174 bar

Grabkräfte

Reißkraft	9 kN
Losbrechkraft	15 kN

- Serienmäßige Hammer-/Greiferhydraulik

Schwenkhydraulik

Max. Oberwagen-Drehzahl 10,5/min

Ausleger-Schwenkvorrichtung mit gegossener Schwenksäule

Schwenkwinkel links (ohne Anschlag)	90°
Schwenkwinkel links (mit Anschlag)	54°
Schwenkwinkel rechts	50°

- Automatische Schwenkbremse (Anlegen durch Federkraft, Lösen durch Öldruck)
- Zentral zusammengefasste Schmierstellen

Füllmengen

	Liter
Kühlsystem	4
Dieselmotor	4
Kraftstofftank	22
Hydrauliktank	24
Hydrauliksystem	37

Schallpegel

Der Schalldruckpegel (Innengeräusch) beträgt 83 dB(A) gemessen nach ISO 6396.

Bordnetz

- Drehstromgenerator 40 A
- Wartungsfreie Starterbatterie 12 V/35 Ah (Kälteprüfstrom 500 A)
- Staub- und spritzwassergeschützte Kabelsteckverbinder

Gewichte*

Maschine mit Betriebsstoffen, Löffel, Zusatz-Hydraulikleitungen und Fahrer.

mit Fahrerkabine (kg) 1785

* Abhängig von der Maschinenausrüstung

Unterwagen

H-förmige Schweißkonstruktion.

- Abgeschrägte Laufrollenrahmen-Oberseite zur Verringerung von Schmutzansammlungen
- Fetthydraulische Kettenspanner
- Spurverstellung

Abstütz-Planierschild

Breite	mm
Standard	980
Option	1340
Höhe	255
Schürftiefe	250
Hubhöhe	195

- Schwimmfunktionen für vielseitigeren Betrieb
- Verschleißfestes Hardox-Schneidmesser
- Beidseitig anbolzbare Schildverlängerungen (passend für ausgefahrenes Laufwerk)

Fahrtrieb

Höchstgeschwindigkeit

Schnellstufe	4,5 km/h
Langsamstufe	2,0 km/h

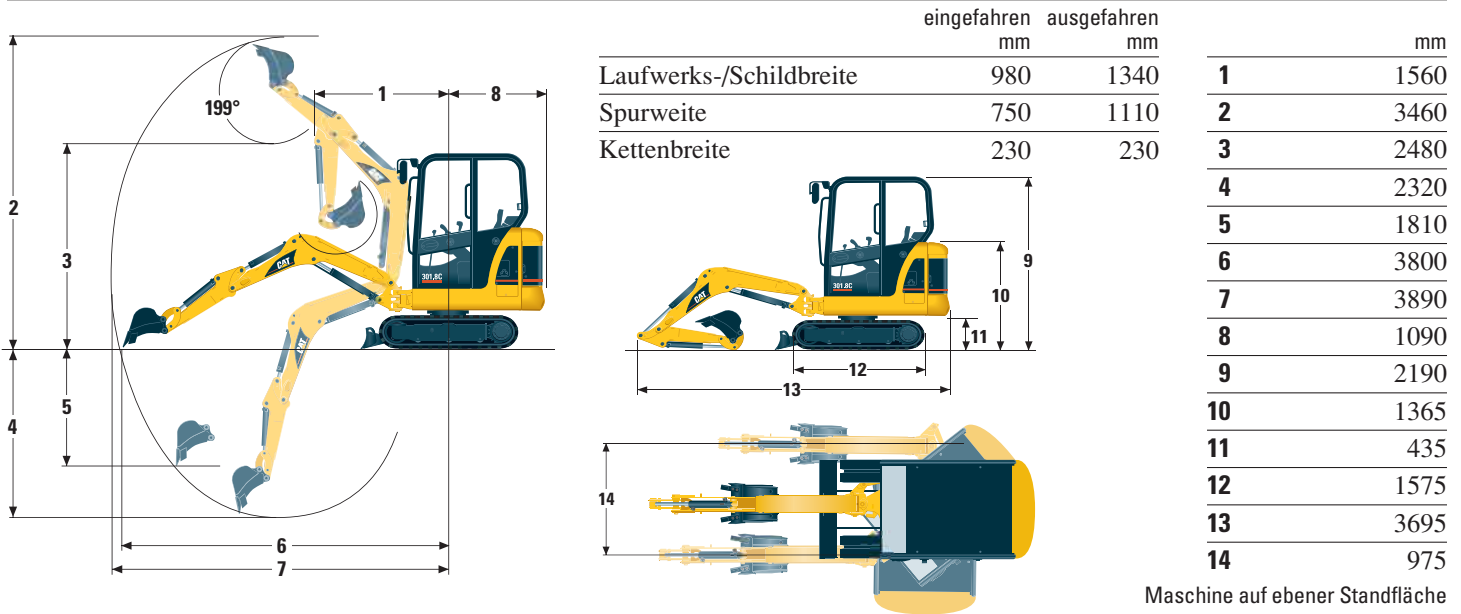
Max. Zugkraft

Schnellstufe	7 kN
Langsamstufe	15 kN

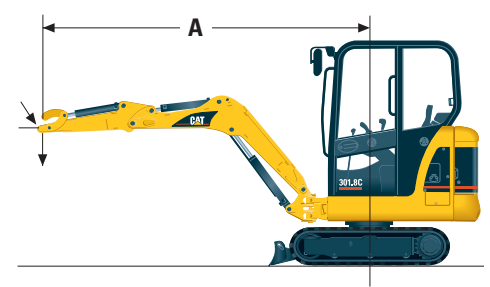
Max. Steigfähigkeit 30°

- Unabhängige zweistufige Fahrmotoren
- Exakter Geradeauslauf auch bei gleichzeitigem Ansteuern der Arbeitshydraulik

Abmessungen und Betriebsdaten



Traglasten auf Standebene	Front- auslage	Seiten- auslage	Front- auslage	Seiten- auslage
A Lasthakenradius (mm)	2000		3000	
Verstellbarer Unterwagen				
Schild abgesenkt (kg)	*774	584	*444	335
Schild angehoben (kg)	527	539	305	313



* Die maximale Hublast wird eher durch die Hydraulikkraft als durch die Standsicherheit begrenzt. Die angegebenen Nennlasten basieren auf SAE J1097 und betragen maximal 87% der hydraulischen Hubkraft oder 75% der Kipplast. Alle Werte verringern sich um das Gewicht des verwendeten Hebezeugs.

Standardausrüstung

Die Ausrüstung kann je nach Auslieferungsland unterschiedlich sein. Genaue Informationen erhalten Sie bei Ihrem Cat Händler.

- Multifunktionsdisplay für Kraftstoffvorrat, Kühlmitteltemperatur, Betriebsstunden, Motoröldruck, Luftfilter, Batterieladung, Vorglühanlage und Serviceintervalle
- Arbeitsscheinwerfer (Kabine)
- Auslegerzylinderschutz
- Automatik-Sicherheitsgurt
- Bolzen Gelenke (Ausleger, Stiel, Löffel), wartungsarm
- Drehstromgenerator 40 A
- Fahrerkabine (FOPS gemäß ISO 10262 Stufe I, TOPS gemäß ISO 12117) mit Vollverglasung, Heizung, Innenleuchte und Wisch-Waschanlage
- Fahrersitz mit Federung und Textilbezug
- Fahrmotoren, zweistufig (Umschalter im Schildsteuerhebel)
- Fußmatte
- Gummiketten 230 mm
- Hammer-/Greiferhydraulik
- Handgelenkstützen, verstellbar
- Handyhalterung/Steckdose
- Hydraulikölkühler
- Kleiderhaken/Getränkhalter
- Ölablassventile (Dieselmotor/Hydrauliktank)
- Schwenkbremse, automatisch
- Schildschwimmfunktion
- Starterbatterie, wartungsfrei
- Staukasten, abschließbar
- Warnhorn

Sonderausrüstung

Die Ausrüstung kann je nach Auslieferungsland unterschiedlich sein. Genaue Informationen erhalten Sie bei Ihrem Cat Händler.

- Arbeitsgeräte (siehe Seite 4)
- Arbeitsscheinwerfer (Ausleger)
- Bio-Hydraulikölbefüllung
- Frontschutzgitter
- Komfortpaket (Fahrersitz mit Textilbezug und hoher Rückenlehne, Außenspiegel rechts sowie Radioverrüstung)
- Radio
- Rohrbruchsicherung (Auslegerzylinder)
- Rückspiegel
- Schnellwechsler, mechanisch
- Wegfahrsperre

Minibagger 301.8C

HGHH3351 (10/2005) hr

Abgebildete Maschinen können Sonderausüstung aufweisen.
Änderungen bei Konstruktion und Ausrüstung vorbehalten.

www.CAT.com

© 2005 Caterpillar
Alle Rechte vorbehalten

CATERPILLAR[®]